

投資の格言

子 (ね) は繁盛
丑 (うし) つまづき
寅 (とら) 千里を走り
卯 (うさぎ) は跳ねる
辰巳 (たつみ) 天井
午 (うま) 尻下がり
未 (ひつじ) 辛抱
申酉 (さるとり) 騒ぐ
戌 (いぬ) 笑い
亥 (い) 固まる

投資の格言

子 (ね) は繁盛
丑 (うし) つまづき
寅 (とら) 千里を走り
卯 (うさぎ) は跳ねる
辰 (たつみ) 天井
午 (うま) 尻下がり
未 (ひつじ) 辛抱
申 (さるとり) 騒ぐ
戌 (いぬ) 笑い
亥 (い) 固まる

投資の格言_卵（うさぎ）は跳ねる

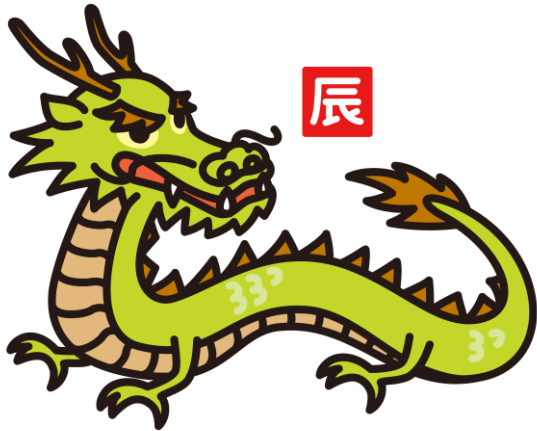


投資の格言

子 (ね) は繁盛
丑 (うし) つまづき
寅 (とら) 千里を走り
卯 (うさぎ) は跳ねる
辰巳 (たつみ) 天井
午 (うま) 尻下がり
未 (ひつじ) 辛抱
申酉 (さるとり) 騒ぐ
戌 (いぬ) 笑い
亥 (い) 固まる

問題

辰年の日経平均株価は
勝率何割？
(1926年～2023年)



A. 9割

B. 7割

C. 5割



うさぎの勝率は7割弱

問題

辰年の日経平均株価は
勝率何割？
(1926年～2023年)

A. 9割

B. 7割

C. 5割

干支別日経平均勝率ランキング

	干支	勝率	年ごとの騰落									
			1923	1935	1947	1959	1971	1983	1995	2007	2019	
1	亥イ	88.9										
2	申サル	87.5										
3	子ネ	77.8										
3	酉トリ	77.8										
5	未ヒツジ	75.0										
6	丑ウシ	66.7										
6	卯ウ	66.7										
8	巳ミ	62.5										
9	戌イヌ	55.6										
10	辰タツ	50.0										
10	午ウマ	50.0										
12	寅トラ	33.3										

■ マイナス

(出所) QUICKのデータをもとにファイナンシャル学院作成
1921年~49年はフィッシャー式株価指数

問題

辰年の日経平均騰落率は
十二支の中で何位？
(1926年～2023年)

A. 1位

B. 3位

C. 5位

正解

辰年の日経平均騰落率は
十二支の中で何位？
(1926年～2023年)

A. 1位

B. 3位

C. 5位

日経平均騰落率ランキング

	干支	勝率	騰落率
1	子ネ	77.8	39.8
2	卯ウ	66.7	18.8
3	辰タツ	50.0	16.9
4	申サル	87.5	15.3
5	亥イ	88.9	14.6
6	酉トリ	77.8	10.7
7	未ヒツジ	75.0	7.7
8	巳ミ	62.5	6.7
9	寅トラ	33.3	2.1
10	戌イヌ	55.6	1.7
11	丑ウシ	66.7	1.5
12	午ウマ	50.0	▲3.8

卯,辰,巳の経験則

卯：1987年,1999年,2011年
辰：1988年,2000年,2012年
巳：1989年,2001年,2013年

